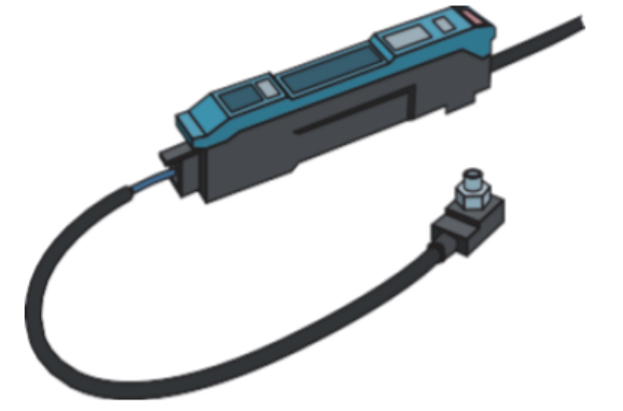


# つながる安心。 どんな機器にも、 “目”を、 “口”を。

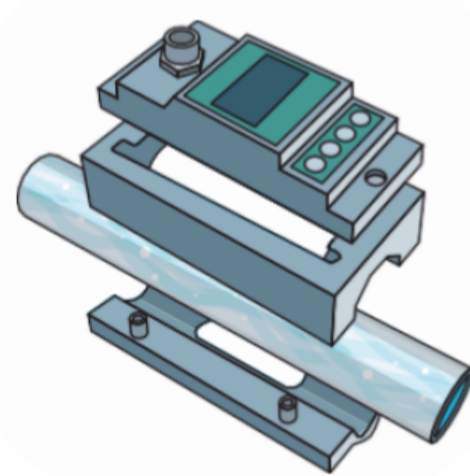
## ファイバーセンサー

バルブの故障液面の異常



## 流量計

オイル配管詰まり、  
フィルター詰まり溶剤及び  
オイルポンプの能力低下



## LPWA通信※



特許出願中!

※洗浄機におけるセンサーを  
活用したスキームで撮ってます

## 真空圧センサー

真空ポンプの能力低下  
真空漏れ

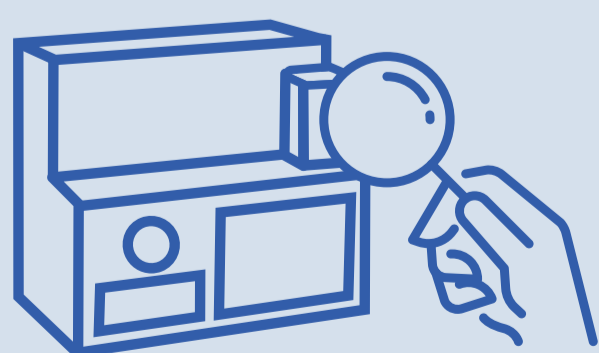


## Service Flow

『つながる安心』を届ける仕組み



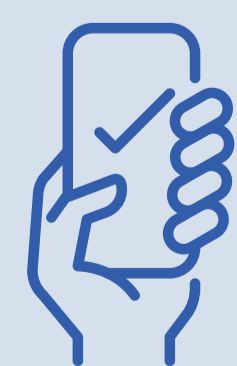
充実のオペレーション！コールセンターから下記を対応します！



機会が故障する前に、  
メンテナンス時期をお知らせ



消耗品の交換時期を  
事前にお知らせ



トラブルがあった時も  
電話口で原因究明問題！  
解決が可能に。