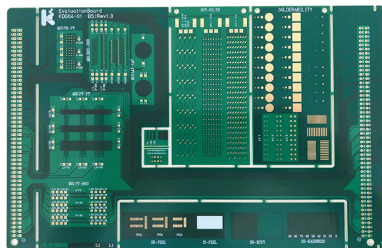
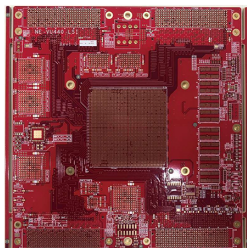


低誘電材を使用した高多層&ビルド基板

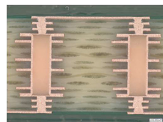
5G・M2M・基地局・サーバーの高速化に貢献します



NEWTOUCH ELECTRONICS (SHANGHAI) Co.LTD 様ご提供

層構成	SPEC																																																				
<table border="1"> <tr><td>L1</td><td>銅厚材 (コア/ガラス)</td></tr> <tr><td>L2</td><td>銅アルミ R-5670 0.06mm x 1</td></tr> <tr><td>L3</td><td>コア R-5775 0.10mm (18/18)</td></tr> <tr><td>L4</td><td>銅アルミ R-5670 0.06mm x 1</td></tr> <tr><td>L5</td><td>コア R-5775 0.10mm (18/18)</td></tr> <tr><td>L6</td><td>銅アルミ R-5670 0.06mm x 1</td></tr> <tr><td>L7</td><td>コア R-5775 0.10mm (18/18)</td></tr> <tr><td>L8</td><td>銅アルミ R-5670 0.06mm x 1</td></tr> <tr><td>L9</td><td>コア R-5775 0.10mm (18/18)</td></tr> <tr><td>L10</td><td>銅アルミ R-5670 0.06mm x 1</td></tr> <tr><td>L11</td><td>コア R-5775 0.10mm (18/18)</td></tr> <tr><td>L12</td><td>銅アルミ R-5670 0.10mm x 1</td></tr> <tr><td>L13</td><td>コア R-5775 0.10mm (35/35)</td></tr> <tr><td>L14</td><td>銅アルミ R-5670 0.10mm x 1</td></tr> <tr><td>L15</td><td>コア R-5775 0.10mm (35/35)</td></tr> <tr><td>L16</td><td>銅アルミ R-5670 0.10mm x 1</td></tr> <tr><td>L17</td><td>コア R-5775 0.10mm (18/18)</td></tr> <tr><td>L18</td><td>銅アルミ R-5670 0.06mm x 1</td></tr> <tr><td>L19</td><td>コア R-5775 0.10mm (18/18)</td></tr> <tr><td>L20</td><td>銅アルミ R-5670 0.06mm x 1</td></tr> <tr><td>L21</td><td>コア R-5775 0.10mm (18/18)</td></tr> <tr><td>L22</td><td>銅アルミ R-5670 0.06mm x 1</td></tr> <tr><td>L23</td><td>コア R-5775 0.10mm (18/18)</td></tr> <tr><td>L24</td><td>銅アルミ R-5670 0.06mm x 1</td></tr> <tr><td>L25</td><td>コア R-5775 0.10mm (18/18)</td></tr> <tr><td>L26</td><td>銅アルミ R-5670 0.06mm x 1</td></tr> </table>	L1	銅厚材 (コア/ガラス)	L2	銅アルミ R-5670 0.06mm x 1	L3	コア R-5775 0.10mm (18/18)	L4	銅アルミ R-5670 0.06mm x 1	L5	コア R-5775 0.10mm (18/18)	L6	銅アルミ R-5670 0.06mm x 1	L7	コア R-5775 0.10mm (18/18)	L8	銅アルミ R-5670 0.06mm x 1	L9	コア R-5775 0.10mm (18/18)	L10	銅アルミ R-5670 0.06mm x 1	L11	コア R-5775 0.10mm (18/18)	L12	銅アルミ R-5670 0.10mm x 1	L13	コア R-5775 0.10mm (35/35)	L14	銅アルミ R-5670 0.10mm x 1	L15	コア R-5775 0.10mm (35/35)	L16	銅アルミ R-5670 0.10mm x 1	L17	コア R-5775 0.10mm (18/18)	L18	銅アルミ R-5670 0.06mm x 1	L19	コア R-5775 0.10mm (18/18)	L20	銅アルミ R-5670 0.06mm x 1	L21	コア R-5775 0.10mm (18/18)	L22	銅アルミ R-5670 0.06mm x 1	L23	コア R-5775 0.10mm (18/18)	L24	銅アルミ R-5670 0.06mm x 1	L25	コア R-5775 0.10mm (18/18)	L26	銅アルミ R-5670 0.06mm x 1	<p>◇26層 2.85t</p> <p>◇Panasonic R-5775/R-5670 (MEGTRON 6)</p> <p>◇インパダコンットロール有り</p> <p>◇L/S (mm)</p> <p>外層: 0.10/0.10</p> <p>内層: 0.10/0.10</p> <p>◇Min 穴径 (mm)</p> <p>φ0.30</p> <p>◇表面処理</p> <p>無電解金フラッシュ</p>
L1	銅厚材 (コア/ガラス)																																																				
L2	銅アルミ R-5670 0.06mm x 1																																																				
L3	コア R-5775 0.10mm (18/18)																																																				
L4	銅アルミ R-5670 0.06mm x 1																																																				
L5	コア R-5775 0.10mm (18/18)																																																				
L6	銅アルミ R-5670 0.06mm x 1																																																				
L7	コア R-5775 0.10mm (18/18)																																																				
L8	銅アルミ R-5670 0.06mm x 1																																																				
L9	コア R-5775 0.10mm (18/18)																																																				
L10	銅アルミ R-5670 0.06mm x 1																																																				
L11	コア R-5775 0.10mm (18/18)																																																				
L12	銅アルミ R-5670 0.10mm x 1																																																				
L13	コア R-5775 0.10mm (35/35)																																																				
L14	銅アルミ R-5670 0.10mm x 1																																																				
L15	コア R-5775 0.10mm (35/35)																																																				
L16	銅アルミ R-5670 0.10mm x 1																																																				
L17	コア R-5775 0.10mm (18/18)																																																				
L18	銅アルミ R-5670 0.06mm x 1																																																				
L19	コア R-5775 0.10mm (18/18)																																																				
L20	銅アルミ R-5670 0.06mm x 1																																																				
L21	コア R-5775 0.10mm (18/18)																																																				
L22	銅アルミ R-5670 0.06mm x 1																																																				
L23	コア R-5775 0.10mm (18/18)																																																				
L24	銅アルミ R-5670 0.06mm x 1																																																				
L25	コア R-5775 0.10mm (18/18)																																																				
L26	銅アルミ R-5670 0.06mm x 1																																																				

層構成	SPEC																								
<table border="1"> <tr><td>L1</td><td>銅厚材 (コア/ガラス)</td></tr> <tr><td>L2</td><td>銅アルミ R-5670 0.06mm x 1</td></tr> <tr><td>L3</td><td>コア R-5775 0.06mm x 1</td></tr> <tr><td>L4</td><td>銅アルミ R-5670 0.06mm x 1</td></tr> <tr><td>L5</td><td>コア R-5775 0.20mm(70)</td></tr> <tr><td>L6</td><td>銅アルミ R-5670 0.06mm x 1</td></tr> <tr><td>L7</td><td>コア R-5775 0.20mm(70)</td></tr> <tr><td>L8</td><td>銅アルミ R-5670 0.06mm x 1</td></tr> <tr><td>L9</td><td>コア R-5775 0.06mm x 1</td></tr> <tr><td>L10</td><td>銅アルミ R-5670 0.06mm x 1</td></tr> <tr><td>L11</td><td>コア R-5775 0.06mm x 1</td></tr> <tr><td>L12</td><td>銅アルミ R-5670 0.06mm x 1</td></tr> </table>	L1	銅厚材 (コア/ガラス)	L2	銅アルミ R-5670 0.06mm x 1	L3	コア R-5775 0.06mm x 1	L4	銅アルミ R-5670 0.06mm x 1	L5	コア R-5775 0.20mm(70)	L6	銅アルミ R-5670 0.06mm x 1	L7	コア R-5775 0.20mm(70)	L8	銅アルミ R-5670 0.06mm x 1	L9	コア R-5775 0.06mm x 1	L10	銅アルミ R-5670 0.06mm x 1	L11	コア R-5775 0.06mm x 1	L12	銅アルミ R-5670 0.06mm x 1	<p>◇12層BU(3-6-3)</p> <p>◇Panasonic R-5775/R-5670 (MEGTRON 6)</p> <p>◇インパダコンットロール有り</p> <p>◇L/S (mm)</p> <p>外層: 0.075/0.075</p> <p>内層: 0.075/0.075</p> <p>◇BU層間 60μm</p> <p>◇LVH径: φ0.10/RND径: φ0.25</p> <p>◇Fill-Via採用によるフルスタック対応</p>
L1	銅厚材 (コア/ガラス)																								
L2	銅アルミ R-5670 0.06mm x 1																								
L3	コア R-5775 0.06mm x 1																								
L4	銅アルミ R-5670 0.06mm x 1																								
L5	コア R-5775 0.20mm(70)																								
L6	銅アルミ R-5670 0.06mm x 1																								
L7	コア R-5775 0.20mm(70)																								
L8	銅アルミ R-5670 0.06mm x 1																								
L9	コア R-5775 0.06mm x 1																								
L10	銅アルミ R-5670 0.06mm x 1																								
L11	コア R-5775 0.06mm x 1																								
L12	銅アルミ R-5670 0.06mm x 1																								



例)カタログ値

Panasonic R-5775 (MEGTRON 6)
Dk=3.6 / Df=0.004 @12GHz

昭和電工マテリアルズ MCL-LW-910G
Dk=3.2~3.4 / Df=0.0025~0.0035@10GHz

◇国内外の低誘電材を検討しているお客様の要望にお応えします。

◇MEG4/MEG6、LW-910G → UL対応 OK!

- Rogers, NANYA, AGC-Nelco, Panasonic, 昭和電工マテリアルズ、ニッカン工業、Wazam、その他各種 メーカー について、お気軽に問合せ下さい。
- Panasonic MEG6材のLVH対応可。 他PPE材のLVH対応も検討します。
- PTFE材 (Rogers, AGC-Nelcoなど) のハイブリッド構成もご相談下さい。

